









АВТОНОМНАЯ НЕКОММЕРЧЕСКАЯ
ПРОФЕССИОНАЛЬНАЯ ОБРАЗОВАТЕЛЬНАЯ ОРГАНИЗАЦИЯ
«МИХАЙЛОВСКИЙ КОЛЛЕДЖ БИЗНЕСА»

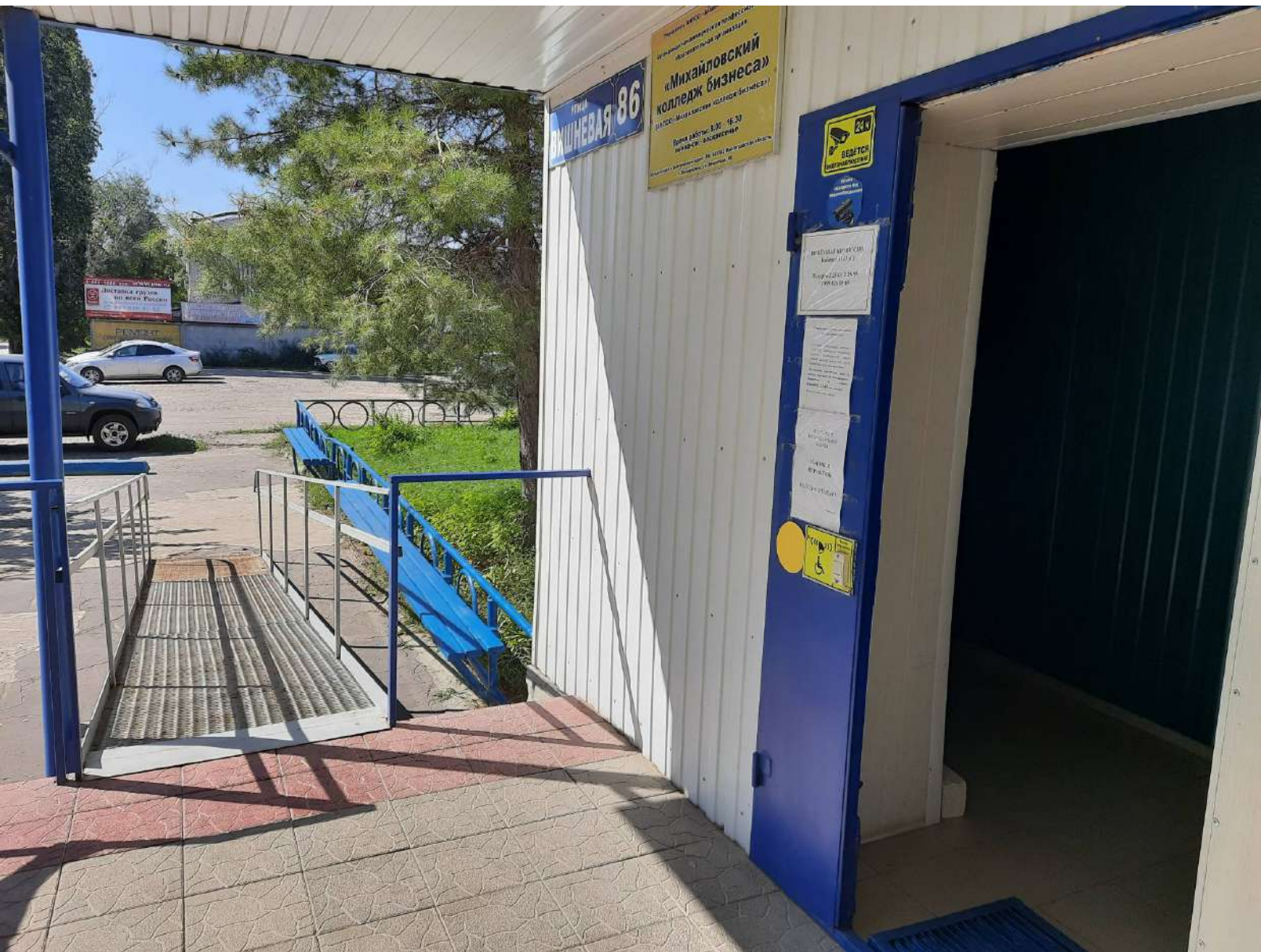
УЛИЦА
ВЫШНЕВАЯ 86

«МИХАЙЛОВСКИЙ
КОЛЛЕДЖ БИЗНЕСА»
ОБЩЕСТВО С ОГРАНИЧЕННОЙ ОТВЕТСТВЕННОСТЬЮ









+7 999 626 05 69

Уважаемые студенты, сотрудники и посетители колледжа!

Студентам и сотрудникам колледжа с 01.10.2020г. необходимо использовать средства индивидуальной защиты органов дыхания (маски или другие заменяющие их изделия **постоянно**).

Посторонним посетителям вход в колледж запрещен! По всем вопросам обращайтесь по телефону 8(84463)2-23-43 или к вахтёру.

Берегите себя и своих близких!

БЕЗ СРЕДСТВ
ИНДИВИДУАЛЬНОЙ
ЗАЩИТЫ

МАСОК И
ПЕРЧАТОК

ВХОД ЗАПРЕЩЁН!!!

Администрация



БЕЗ СРЕДСТВ
ИНДИВИДУАЛЬНОЙ
ЗАЩИТЫ

**МАСОК И
ПЕРЧАТОК**

ВХОД ЗАПРЕЩЕН!!!

Уважаемые сотрудники, посетители и
поставщики! ВНИМАНИЕ!

Соблюдайте и контролируйте в здании с
01.10.2020г. обязательное использование
средств индивидуальной защиты: маски,
рукавицы, защитные очки,
специальные напольные покрытия.

Посетителям обязательно надо в
одежде закрывать! По всем вопросам
обращаться по телефону
8(84463)2-23-43 или в квартиру

Берегите себя и своих близких!

Уважаемые посетители!
Нажмите, пожалуйста, кнопку вызова
персонала на входной двери и ожидайте.
Телефон 8 (84463) 2 23-43
Прямая линия - 7 999 626 05 69

БОЧАРОВ
МОСКВИЧ
ЛИКАЧЕВ

**ЗАЩИЩАТЬ
РАБОТАТЬ НА Р
СДЕЛАТЬ**

ВКС
ЕДИНСТВО
РОССИЯ



ДОБРО ПОЖАЛОВАТЬ

ЮНИ 2009

ИНФОРМА

РАСПИСАНИЕ

ДОБРО ПОЖАЛОВАТЬ



ИНФОРМАЦИЯ

ИНФОРМАЦИЯ ДЛЯ ДЕЛАЗ РНОГО

РАСПИСАНИЕ



К 75-ЛЕТИЮ ТЕХНИКУМА
К ИНСТИТУТУ БИЗНЕСА!
75 ЛЕТ
ОЙ "КОПЕЙКЕ"

С праздником!

ДОБРО ПОЖАЛОВАТЬ

70 лет 1939 2009

ИНФОРМАЦИЯ

РАСПИСАНИЕ ЗАЧЕТНОГО

РАСПИСАНИЕ

РАСПИСАНИЕ

РАСПИСАНИЕ





70 ЛЕТ 2009
ИНСТИТУТА БИЗНЕСА

ИНФОРМАЦИЯ ДЛЯ СТУДЕНТОВ

ДЕЖУРНОГО
03
04

РАСПИСАНИЕ

ИНФОРМАЦИЯ

Stack of papers and a blue pen on a wooden desk.















ТАПТЕРОП

Б.А.И. ЖИЛКЕ

Б.А.И. ЖИЛКЕ









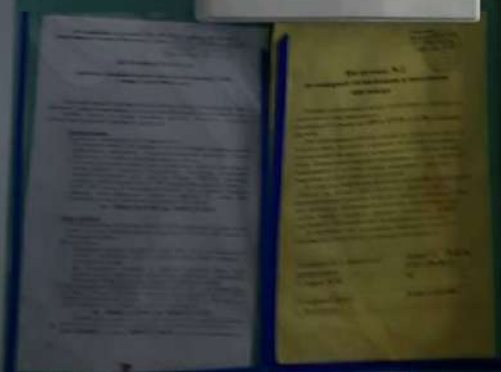




СТУДИЯ
ИНФОРМАЦИОННЫХ
РЕСУРСОВ



УЧ-0902



ПРИ
ПОЖАРЕ
ЗВОНИТЬ **01**



УГОЛОК
ДЕЖУРНОГО



СОГЛАСОВАНО:

Начальник инспекторского отдела
надзорной деятельности УНД ГУ МЧС
России по Волгоградской области
Бабенко И.М.
12.12.2013

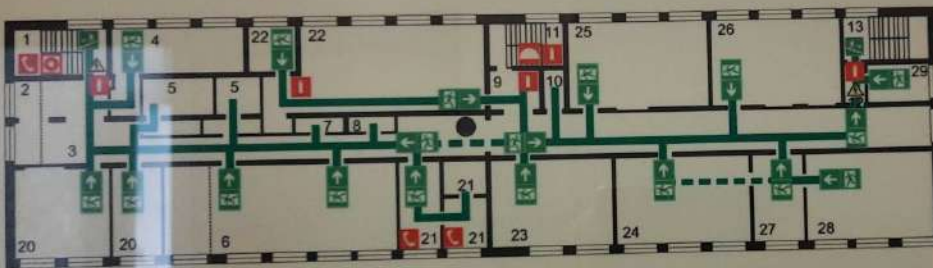
ПЛАН ЭВАКУАЦИИ

АНО СПО "Михайловский колледж бизнеса"

г. Михайловка, ул. Вишневая, д.86
2 этаж

УТВЕРЖДАЮ:

Директор АНО СПО
"Михайловский колледж бизнеса"
Науменко А.Г.
12.12.2013



Экспликация помещений

1	вестибюль	13	лестница
2	гардероб	20	чит. зал
3	коридор	21	бухгалтерия, отд. кадров
4	буфет	22	каб. ИВТ
5	туалет	23	каб. финансов
6	акт. зал	24	каб. огневой подготовки
7	подсобная	25	каб. правовых дисциплин
8	подсобная	26	каб. товароведения
9	коридор	27	лаборантокая
10	туалет	28	каб. бух. учета
11	лестница	29	подсобная
12	коридор		

ДЕЙСТВИЯ ПРИ ПОЖАРЕ
СОХРАНИТЕ СПОКОЙСТВИЕ!

- 1 **СООБЩИТЬ ПО ТЕЛЕФОНУ: 01 и 112**
 - АДРЕС ОБЪЕКТА
 - МЕСТО ВОЗНИКНОВЕНИЯ ПОЖАРА
 - СВОЮ ФАМИЛИЮ
 - ПРИВЕСТИ В ДЕЙСТВИЕ СИСТЕМУ АВТОМАТИЧЕСКОЙ ПОЖАРНОЙ ЗАЩИТЫ
- 2 **ЗВАКУИРОВАТЬ ЛЮДЕЙ**
 - ОРИЕНТИРОВАТЬСЯ ПО ЗНАКАМ НАПРАВЛЕНИЯ ДВИЖЕНИЯ
 - ВЗЯТЬ С СОБОЙ ПОСТРАДАВШИХ
 - ОКАЗАТЬ ПОМОЩЬ ПОСТРАДАВШИМ
- 3 **ПРИНЯТЬ МЕРЫ ПО ТУШЕНИЮ ПОЖАРА**
 - ИСПОЛЬЗОВАТЬ СРЕДСТВА ПРОТИВОПОЖАРНОЙ ЗАЩИТЫ
 - ПРИ НЕОБХОДИМОСТИ ОБЕСТОЧИТЬ ПОМЕЩЕНИЕ

ДЕЙСТВИЯ ПРИ АВАРИИ
СОХРАНИТЕ СПОКОЙСТВИЕ!

- 1 **СООБЩИТЬ ПО ТЕЛЕФОНУ: 01 и 112**
 - АДРЕС ОБЪЕКТА
 - ЧТО СЛУЧИЛОСЬ
 - ИМЕЮТСЯ ЛИ ПОСТРАДАВШИЕ
 - СВОЮ ФАМИЛИЮ
- 2 **ЗВАКУИРОВАТЬ ЛЮДЕЙ**
 - ОРИЕНТИРОВАТЬСЯ ПО ЗНАКАМ НАПРАВЛЕНИЯ ДВИЖЕНИЯ
 - ВЗЯТЬ С СОБОЙ ПОСТРАДАВШИХ
 - ОКАЗАТЬ ПОМОЩЬ ПОСТРАДАВШИМ
- 3 **ПРИНЯТЬ МЕРЫ ПО ЛОКАЛИЗАЦИИ АВАРИИ**
 - ИСПОЛЬЗОВАТЬ СРЕДСТВА ЗАЩИТЫ
 - ПРЕДОТВРАТИТЬ РАЗВИТИЕ АВАРИИ
 - ОБЗНАЧИТЬ МЕСТО АВАРИИ

- путь к основному эвакуационному выходу
- - - путь к запасному эвакуационному выходу
- ← направление движения к эвакуационному выходу
- ↓ направление движения к эвакуационному выходу вниз по лестнице
- ☒ огнетушитель
- ☎ телефон
- ☑ ручной извещатель
- ☒ оборудование ОПС
- ⚡ электрочит
- Вы находитесь здесь









ДОКАЗАТЕЛЬСТВО

УМЕЙ ДЕЙСТВОВАТЬ ПРИ ПОЖАРЕ

2

ПРИ ПОЖАРЕ
ЗВОНИТЬ
01

ПРИ ПОЖАРЕ
ЗВОНИТЬ
01

3

ПРИ ПОЖАРЕ
ЗВОНИТЬ
01



ВЫХОД

ЗАПАСНЫЙ
ВЫХОД









ВЫХОД

ЭВАКУАЦИОННЫЙ
ВЫХОД



ВЫХОД

ЭВАКУАЦИОННЫЙ
ВЫХОД







Завод ГСМ - ВСЕПРИРОДНОЕ ДЕЛО





3 ЭТАЖ





ВЫХОД

ВЫХОД





СПЕЦИАЛИСТ

Three framed documents or certificates are displayed vertically on a yellow background.

ПЛАН ЭВАКУАЦИИ

APU 000 - Инженерный корпус БелГУ
г. Белгород, ул. Белгородская, д. 33
3-й этаж

Legend:
● - выход
■ - место сбора
■ - маршрут эвакуации

37

КАБИНЕТ
ПРОГРАММИРОВАНИЯ И
БАЗ ДАННЫХ

ИНФОРМАЦИОННЫЕ
ТЕХНОЛОГИИ И
ПРОГРАММНО-ТЕХНИЧЕСКИЕ
РЕШЕНИЯ ИИ

ЛАБОРАТОРИЯ
КОМПЬЮТЕРНЫХ СИСТЕМ

ИНСТРУМЕНТАЛЬНЫХ
СРЕДСТВ РАЗРАБОТКИ



СОГЛАСОВАНО:

Начальник Михайловского отдела
навальной безопасности УНД ГУМЧС
России по Владимирской области
Бабенко И.М.
2013

ПЛАН ЭВАКУАЦИИ

АНО СПО "Михайловский колледж бизнеса"

г. Михайловка, ул. Вишневая, д.86
3 этаж

УТВЕРЖДАЮ:

Директор АНО СПО
"Михайловский колледж бизнеса"
Науменко А.Г.
2013



Экспликация помещений

30	инспектор уч. части
31	каб. директора, секретаря
32	каб. рус.яз. и лит-ры
33	медпункт
34	каб. иностранного языка
35	каб. экологии и БЖ
36	педкаб. зам. дир. по У.Р.
37	каб. програм. и баз данных
38	каб. соц. экон. дисциплин
39	каб. метрологии
40	каб. менеджмен. и маркет.
41	каб. методич. заоч. отдел.
42	гостиница
43	Зам дир. по В.Р.
44	Коридор

- путь к основному эвакуационному выходу
- путь к запасному эвакуационному выходу
- направление движения к эвакуационному выходу
- направление движения к эвакуационному выходу вниз по лестнице
- огнетушитель
- телефон
- ручной извещатель
- электросчет
- Вы находитесь здесь

ДЕЙСТВИЯ ПРИ ПОЖАРЕ
СОХРАНИТЕ СПОКОЙСТВИЕ!

- 1 **СООБЩИТЬ ПО ТЕЛЕФОНУ: 01 или 112**
 - АДРЕС ОБЪЕКТА
 - МЕСТО ВОЗНИКНОВЕНИЯ ПОЖАРА
 - СВОЮ ФИАМИЛИЮ
 - ПРИВЕСТИ В ДЕЙСТВИЕ СИСТЕМУ АВТОМАТИЧЕСКОЙ ПОЖАРНОЙ ЗАЩИТЫ
- 2 **ЭВАКУИРОВАТЬ ЛЮДЕЙ**
 - ОРИЕНТИРОВАТЬСЯ ПО ЗНАКАМ НАПРАВЛЕНИЯ ДВИЖЕНИЯ
 - ВЗЯТЬ С СОБОЙ ПОСТРАДАВШИХ
 - ОКАЗАТЬ ПОМОЩЬ ПОСТРАДАВШИМ
- 3 **ПРИНЯТЬ МЕРЫ ПО ТУШЕНИЮ ПОЖАРА**
 - ИСПОЛЬЗОВАТЬ СРЕДСТВА ПРОТИВОПОЖАРНОЙ ЗАЩИТЫ
 - ПРИ НЕОБХОДИМОСТИ ОБЕСТОЧИТЬ ПОМЕЩЕНИЕ

ДЕЙСТВИЯ ПРИ АВАРИИ
СОХРАНИТЕ СПОКОЙСТВИЕ!

- 1 **СООБЩИТЬ ПО ТЕЛЕФОНУ: 01 или 112**
 - АДРЕС ОБЪЕКТА
 - МЕСТО ВОЗНИКНОВЕНИЯ АВАРИИ
 - СВОЮ ФИАМИЛИЮ
 - ПРИВЕСТИ В ДЕЙСТВИЕ СИСТЕМУ АВТОМАТИЧЕСКОЙ ПОЖАРНОЙ ЗАЩИТЫ
- 2 **ЭВАКУИРОВАТЬ ЛЮДЕЙ**
 - ОРИЕНТИРОВАТЬСЯ ПО ЗНАКАМ НАПРАВЛЕНИЯ ДВИЖЕНИЯ
 - ВЗЯТЬ С СОБОЙ ПОСТРАДАВШИХ
 - ОКАЗАТЬ ПОМОЩЬ ПОСТРАДАВШИМ
- 3 **ПРИНЯТЬ МЕРЫ ПО ЛОКАЛИЗАЦИИ АВАРИИ**
 - ИСПОЛЬЗОВАТЬ СРЕДСТВА ПРОТИВОПОЖАРНОЙ ЗАЩИТЫ
 - ПРЕДОТВРАТИТЬ РАЗВИТИЕ АВАРИИ
 - ОБОЗНАЧИТЬ МЕСТО АВАРИИ





ТУАЛЕТ
МУЖСКОМ







33

КАБИНЕТ
ПЕРВОЙ МЕДИЦИНСКОЙ
ПОМОЩИ



ВЫХОД

ПРИ
ПОЖАРЕ
ЗВОНИТЬ **01**

ПРИ ПОЖАРЕ 101
ЗВОНИТЬ 112

